



# NACHHALTIGKEIT ENTDECKEN

BNE-Tage vom 12. bis 30. Juni 2023

Angebote des BNE-Netzwerkes



Die Angebote sind (nach Absprache) selbstverständlich auch für OGS, Jugendgruppen und weitere Gruppen geöffnet.

## Inhaltsverzeichnis

<a href="#">Grußwort des Landrates</a> .....	4
<a href="#">Grußwort KlimaWelten Hilchenbach</a> .....	5
<a href="#">Auf den Spuren von Fuchs, Hase und Co.</a> ● ● ● .....	6
<a href="#">Der Wald erzählt Geschichten</a> ● ● ● .....	7
<a href="#">Mikroplastik: Kleine Teilchen – krasse Wirkung!</a> ● ● ● .....	8
<a href="#">Wunderwelt Insekten</a> ● ● ● ● .....	9
<a href="#">Streuobstwiesen und ihr Beitrag für die Zukunft</a> ● ● ● ● ● .....	10
<a href="#">Fließgewässeruntersuchung</a> ● ● ● ● ● .....	11
<a href="#">Nachhaltigkeit lernen im Garten</a> ● ● ● ● .....	12
<a href="#">Ressourcenwende – Nachhaltiger Umgang mit Dingen</a> ● ● ● ● ● .....	13
<a href="#">Lebensmittelverschwendung verstehen mit der Tomaten-Ralley</a> ● ● ● ● .....	14
<a href="#">Weltverteilungsspiel</a> ● ● ● ● .....	15
<a href="#">Qann was! Upcycling im Garten</a> ● .....	16
<a href="#">Dein Escape-Game – Gestalte dein eigenes Nachhaltigkeits-Escape!</a> ● .....	17
<a href="#">Faire Kleidung - von der Faser bis zum Weltmarkt</a> ● ● ● ● ● .....	18
<a href="#">Der Wald: Sorgenkind oder Erholungsort?</a> ● ● ● .....	19
<a href="#">Fotografie – Waldmemory: Den Formen des Waldes auf der Spur</a> ● ● ● .....	20
<a href="#">Fotografie – Kreativer Wald:</a>	
<a href="#">Ein Ort voller Ideen, Möglichkeiten und spannender Bilder!</a> ● ● .....	21
<a href="#">Besichtigung der Abfallentsorgungsanlage Siegen-Fludersbach</a> ● ● ● .....	22
<a href="#">Waldspiele für Kinder und ihre sportlichen Eltern</a> ● ● ● ● ● .....	23
<a href="#">Zusätzliche Informationen</a> .....	24

### Kontakt

Regionales Bildungsbüro Siegen-Wittgenstein  
 Bettina Rösner  
 Telefon: 0271 333-1471  
 E-Mail: [b.roesner@siegen-wittgenstein.de](mailto:b.roesner@siegen-wittgenstein.de)  
 Homepage: [siegen-wittgenstein.de/regionales-bildungsbüro](http://siegen-wittgenstein.de/regionales-bildungsbüro)

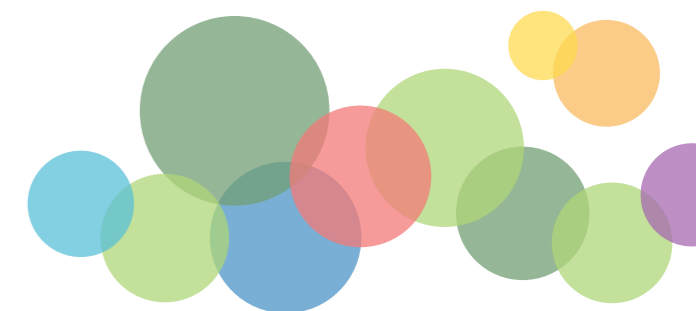
### Bildnachweise

Titelbild © KlimaWelten  
 Seite 6 © Burkhard Bonstein  
 Seiten 7, 10 © igreen / Jonathan Fieber  
 Seiten 8, 9 © KlimaWelten Hilchenbach  
 Seite 11 © Daniel Rath  
 Seiten 12, 13, 15 © Lea Burwitz  
 Seite 14 © FairBindung e. V.  
 Seite 16 © Arno Smit auf Unsplash  
 Seite 17 © escaperoomspiele.com  
 Seite 18 © Teresa Pešl / KlimaWelten Hilchenbach  
 Seiten 19, 20, 21 © Tanja Ewers  
 Seite 22 © Fa. Köster Bau  
 Seite 23 © Landesbetrieb Wald und Holz NRW  
 Seiten 24, 25 © KlimaWelten

© 2023 Kreis Siegen-Wittgenstein  
 Alle Rechte vorbehalten.

### Angebote für

- Kita
- Grundschule
- Sekundarstufe I
- Sekundarstufe II
- Familien und Einzelpersonen
- Förderschulen





## BNE-Tage

### Grußwort der Landrates

Liebe Leserinnen und Leser,

wir Siegerländer und Wittgensteiner haben Nachhaltigkeit schon von unseren Vorfahren in die Wiege gelegt bekommen. Der Hauberg ist eine besondere Form der nachhaltigen Bewirtschaftung des Waldes, die in unserer Region weit verbreitet war und teilweise immer noch angewendet wird. Sie funktioniert nach einem einfachen Prinzip: „Nimm nur so viel von der Natur, wie in der gleichen Zeit auch nachwachsen kann“. Wer diesen Grundsatz in seinem Hauberg nicht beachtete und zu viele Bäume fällte, hatte ein Problem. Denn er hat für sich und kommende Generationen die Lebensgrundlage zerstört.

Dieses simple wie geniale Prinzip ist auf unser ganzes Leben anwendbar, auch wenn es nicht immer so einfach ist wie beim Beispiel des Haubergs. Denn Nachhaltigkeit hat viele Facetten und kann, je nach Lebenslage oder Lebensraum, ganz unterschiedlich aussehen.

Unter dem Begriff „Bildung für Nachhaltige Entwicklung“ (BNE) verstehen wir alles, was uns dabei hilft, Formen von Nachhaltigkeit zu lernen und zu verstehen. Gemeint ist eine Bildung, die Menschen zu zukunftsfähigem Denken und Handeln befähigt und ihnen ermöglicht zu verstehen, welche Folgen das eigene Handeln hat. Die Vielfalt der Nachhaltigkeit zu entdecken, genau dazu lädt das 2021 gegründete BNE-Netzwerk in diesem Jahr wieder ein.

Die zweiten BNE-Tage finden in diesem Jahr vom 12. bis 30. Juni 2023 statt. Dieser Katalog ist vollgepackt mit vielen interessanten und abwechslungsreichen Angeboten für Kinder, Jugendliche, Familien und Interessierte.

Viele Aktionen finden im Wald statt, von dem wir hier in Siegen-Wittgenstein immer noch am meisten in ganz Deutschland haben. Hier kann man die Natur und seine Bewohner außerdem in ihrem natürlichen Lebensraum beobachten, z.B. bei dem Angebot „Auf den Spuren von Fuchs, Hase und Co.“ oder bei der Foto-Aktion „Waldmemory“. Wald wächst übrigens auch da, wo man ihn vielleicht nicht erwartet – auf unserer Kreis-Abfalldeponie in Siegen-Fludersbach z.B. Dort sind Teile der Deponie nämlich renaturiert worden und bieten nun u.a. Lebensraum für Fledermäuse und Greifvögel. Bei der Deponie-Führung gibt es viel zu entdecken und zu lernen über Kreislaufwirtschaft, Recycling und Stromerzeugung.

Ich hoffe, ich konnte Sie mit diesem kleinen Abriss von den insgesamt 19 Angeboten in diesem Jahr neugierig machen. Die BNE-Tage sind eine schöne Gelegenheit, Natur- und Umweltschutz-Themen hautnah zu erleben und zu verstehen. Deshalb lade ich Sie gerne zum Mitmachen ein. Ob als Teilnehmer oder im nächsten Jahr vielleicht als Anbieter eines eigenen Kurses, wir würden uns freuen, wenn sich viele Menschen hier in Siegen-Wittgenstein dem BNE-Gedanken anschließen.

Mein Dank gilt allen Netzwerkpartnern für die kreativen und spannenden Angebote, mit denen Sie sich in die BNE-Tage einbringen. Ein besonderer Dank geht an die KlimaWelten Hilchenbach, die das BNE-Netzwerk koordinieren.

Den Leserinnen und Lesern wünsche ich eine spannende Lektüre.

Ihr



Andreas Müller  
Landrat

### BNE-Tage: Ein wichtiger Impuls für die Region

Liebe Leserinnen, liebe Leser,

als BNE-Regionalzentrum für den Kreis Siegen-Wittgenstein liegt uns, den KlimaWelten Hilchenbach e.V., Bildung für nachhaltige Entwicklung (BNE) besonders am Herzen. Deshalb freuen wir uns, dass auch in diesem Jahr BNE-Tage in Siegen-Wittgenstein stattfinden.

Wir sehen dies als wichtigen Schritt, um Bildung für nachhaltige Entwicklung in Siegen-Wittgenstein bekannter und beliebter zu machen. Zu diesem Zweck hat sich im Jahr 2021 ein eigenes BNE-Netzwerk für Siegen Wittgenstein gebildet. Es ermöglicht den BNE-Akteuren im Kreis einen regelmäßigen Austausch und Vernetzung. Durch gemeinsames Auftreten und Durchführen gemeinsamer Aktionen wollen wir das wichtige Thema BNE transparenter und bekannter machen. Eine weitere Intention ist es Ihnen, liebe Lehrkräfte, KiTa-Mitarbeiter:innen sowie andere Bildungsaktive und Interessierte, einen Überblick über mögliche außerschulische Ausflugsziele und Kooperationsmöglichkeiten beim Thema BNE zu geben.

Mit den BNE-Tagen wollen wir BNE in der Bildungslandschaft in unserer Region weiter etablieren und außerdem einen Beitrag zur Umsetzung der Nachhaltigkeitsstrategie des Kreises leisten.

Mit dem durch BNE erlernten Wissen, den Handlungskompetenzen und Werten können wir gemeinsam eine bunte Welt gestalten, in der wir, unsere Kinder und unsere Enkel in Zukunft friedlich und glücklich leben können.

Blättern Sie in Ruhe durch diesen Katalog. Es sind viele spannende Angebote zusammengelassen, die die ganze Bandbreite hochwertiger Bildung in unserem Kreis abbilden.

Vielen lieben Dank an alle, die sich mit ihren Ideen und mit Engagement daran beteiligen!

Wir wünschen allen Teilnehmerinnen und Teilnehmern sowie den Beteiligten gute Erfahrungen.

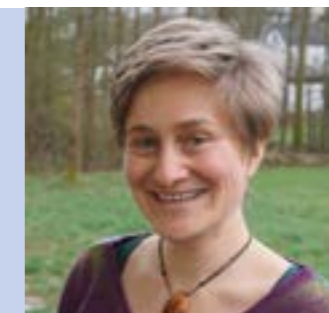
Viele Grüße aus den KlimaWelten Hilchenbach



Judith Schneider



Janine Lückerrath



#### Termin

12.–30. Juni 2023 auf Anfrage ab 9:00 Uhr  
Dauer ca. 2,5–3 Std.

#### Zielgruppe

Kita, GS  
von 5-10 Jahren

#### Veranstalter

Hegering Hilchenbach

#### Veranstaltungsort

Wanderparkplatz Zollposten  
Hilchenbach-Vormwald  
An- und Abreise gut mit dem Zug möglich

#### Leitung

Burkhard Bonstein

#### Gruppengröße

8–20 Personen, Grundschulklasse möglich

#### Anmeldung

E-Mail: burkhardbonstein@t-online.de  
Mobil: 0170 4631580 ab 15:00 Uhr

#### Kosten

50 € pro Gruppe

### Auf den Spuren von Fuchs, Hase und Co.

Auf einem Schleichpfad durch den Wald erforschen wir den Lebensraum von Fuchs und Hase.



### Der Wald erzählt Geschichten

Waldräuber sind uns in Europa nur noch durch Geschichten bekannt. Ihre brutale Art und Koruptheit lehnen wir im Umgang mit Menschen heutzutage ab.

Doch ihre Fähigkeiten und das Wissen über das Leben in der Natur gehen in unserer Zivilisation leider immer mehr verloren. Nicht nur die Robustheit (ein gestärktes Immunsystem), sondern auch ihre Wahrnehmung, ihr ressourcenorientiertes Verhalten, ihre Orientierung im Wald und sogar ihr soziales Verhalten innerhalb der Räuberbande sind heute Themen von größter Bedeutung für ein gemeinschaftliches Leben mit der Natur.

Das Projekt „Auf Räuber-Spuren“ für Kinder geht spielerisch auf die Fähigkeiten der Räuber ein. In einem aufbauenden pädagogischen Konzept werden Schwerpunkte zur Kooperation, Orientierung und sozialen Kompetenzen von mir erarbeitet. Im Rollenspiel tauchen wir in einem nahe gelegenen Waldstück ein ins Räuberleben.

In einer 3-stündigen Aktion werden neue Erfahrungen in einer nicht alltäglichen Umgebung gemacht. Durch spannende, altersgerechte Spiele werden Orientierung, Fein- und Grobmotorik sowie animistischer, anthropomorpher und naturwissenschaftlicher Umgang mit der Natur vermittelt.



#### Termin

12.–16. Juni 2023 vormittags  
Buchung auf Anfrage

#### Zielgruppe

Kita, GS

#### Veranstalter

Waldritter Siegen e.V.

#### Veranstaltungsort

vor Ort im Wald

#### Leitung

Evelyn Alishiri

#### Gruppengröße

eine Klasse (25–30 Personen)

#### Anmeldung

E-Mail: evelyn.alishiri@waldritter.de

#### Kosten

500 € pro Gruppe, evtl. Förderung möglich

DIESES ANGEBOT IST AUCH AUßERHALB DER BNE-TAGE BEI DEN KLIMAWELTEN BUCHBAR. TERMINE KÖNNEN INDIVIDUELL ABGESPROCHEN WERDEN.

**Termin**  
12.–22. Juni 2023  
nach individueller Absprache

**Zielgruppe**  
GS, Sek I

**Veranstalter**  
KlimaWelten Hilchenbach

**Veranstaltungsort**  
KlimaWelten Hilchenbach  
Kirchweg 17, 57271 Hilchenbach

**Leitung**  
Janine Lückerrath

**Gruppengröße**  
10–26 Personen

**Anmeldung**  
E-Mail: janine.lueckerath@klimawelten.de  
Telefon: 02733 2864794 (Mo.–Do., 9–15 Uhr)

**Materialkosten**  
5 € pro Person

### Mikroplastik: Kleine Teilchen – Krasse Wirkung

Überall auf der Erde wird Mikroplastik gefunden, im Wasser, im Boden und in der Luft, mittlerweile sogar in weit abgelegenen Regionen wie der Arktis.

Doch was ist eigentlich Mikroplastik? Wo kommt es her? Welche Quellen gibt es? Welche Gefahren bringt es mit sich?

Wir werden kleine Experimente machen und dabei viele Zusammenhänge verstehen. Zusammen überlegen wir, was jede:r einzelne von uns beitragen kann, damit nicht noch mehr Mikroplastik in die Umwelt gelangt.



### Wunderwelt Insekten

Was sind eigentlich Insekten? Und wozu sind sie gut?

Hautnah suchen und erleben wir Insekten im Umfeld der KlimaWelten Hilchenbach. Vorsichtig fangen wir einige dieser faszinierenden Tiere und bestimmen sie. Dabei überlegen wir, was Insekten brauchen und was wir für sie tun können. Wir werden aktiv, bauen Nisthilfen und stellen Saatbomben her.



**Termin**  
12.–30. Juni 2023  
nach individueller Absprache

**Zielgruppe**  
GS, Sek I, Sek II

**Veranstalter**  
KlimaWelten Hilchenbach

**Veranstaltungsort**  
KlimaWelten Hilchenbach  
Kirchweg 17, 57271 Hilchenbach

**Leitung**  
Judith Schneider

**Gruppengröße**  
10–26 Personen

**Anmeldung**  
E-Mail: judith.schneider@klimawelten.de  
Telefon: 02733 2864794 (Mo.–Do., 9–15 Uhr)

**Materialkosten**  
ca. 5 € pro Person

DIESES ANGEBOT IST AUCH AUßERHALB DER BNE-TAGE BEI DEN KLIMAWELTEN BUCHBAR. TERMINE KÖNNEN INDIVIDUELL ABGESPROCHEN WERDEN.

#### Termin

12.–30. Juni 2023  
nach individueller Absprache

#### Zielgruppe

GS, Sek I, Sek II, Familien

#### Veranstalter

Naturwinkel Hickengrund

#### Veranstaltungsort

Naturwinkel Hickengrund  
57299 Burbach-Holzhausen

#### Leitung

Britta Hinkers

#### Gruppengröße

10–26 Personen

#### Anmeldung

E-Mail: [b.hinkers@biostation-siwi.de](mailto:b.hinkers@biostation-siwi.de)  
Telefon: 02736 299355  
Homepage: [naturwinkel-hickengrund.de](http://naturwinkel-hickengrund.de)

#### Kosten

5 € Pro Person



### Streuobstwiesen und ihr Beitrag für die Zukunft

Auf Streuobstwiesen finden viele verschiedene Tier- und Pflanzenarten einen Lebensraum. Gleichzeitig leisten diese Biotope einen wichtigen Beitrag zur regionalen Ernährung und für den Klimaschutz.

Gemeinsam erforschen wir diese Wiese und schauen, welche Tiere hier leben. Ebenso erfahren wir, warum dieses Biotop so wichtig für die Biologische Vielfalt ist und warum der Mensch so entscheidend für deren Erhalt ist.



### Fließgewässeruntersuchung

Wie schützen sich Insektenlarven unter Wasser? Und wer ist Räuber?

Neben diesen spannenden Fragen werden wir uns vor allem damit beschäftigen, was uns die Bewohner eines Fließgewässers über die Wasserqualität zeigen können. Ausgerüstet mit Kescher, Becherlupen, Eimer und Pinzette geht es ans Bestimmen der Wasserbewohner.

Gummistiefel oder für Hartgesottene auch Badesandalen sollten ebenso zur Ausrüstung gehören wie wetterangepasste Kleidung und Sonnen- sowie Zeckenschutz.

Gerne können auch andere Angebote aus meinem Programm angefragt werden!



#### Termin

12.–30. Juni 2023  
nach individueller Absprache  
variabel 2–4 Stunden

#### Zielgruppe

GS, Sek I, Sek II, Familien

#### Veranstalter

Daniel Rath - Moderne Umweltbildung

#### Mögliche Veranstaltungsorte

Irlenbachtal in Kreuztal-Fernorf  
Wickersbachtal in Siegen Trupbach

#### Leitung

Daniel Rath

#### Gruppengröße

ca. 30 Personen

#### Anmeldung

E-Mail: [info@umweltbildung-rath.de](mailto:info@umweltbildung-rath.de)  
Mobil: 0173 7056238  
(am besten donnerstags vormittags)  
Homepage: [umweltbildung-rath.de](http://umweltbildung-rath.de)

#### Kosten

80 € pro Stunde zzgl. MwSt.

#### Termin

**12.–30. Juni 2023** nach individueller Absprache  
Bitte bis spätestens 2. Juni anmelden!

#### Zielgruppe

GS, Sek I, Sek II

#### Veranstalter

Hammer-Garten  
(VAKS e.V. und Lebensmittel Teilen e.V.)

#### Veranstaltungsort

Hammer-Garten (Effertufer 26, 57072 Siegen)

#### Leitung

Benedikt Meurer und Lea Burwitz

#### Gruppengröße

maximal 15 Personen

#### Anmeldung

**E-Mail:** lea.burwitz@vaks.info  
**Mobil:** 0163 5219551 (Mo.–Fr., 9–15 Uhr)  
**Homepage:** eineweltforumsiegen.de

#### Kosten

kostenfrei

### Nachhaltigkeit lernen im Garten

Wir laden OGS-Gruppen und Schulklassen zu einem Ausflug in den Hammer-Garten ein.

Wir erkunden den Garten, das Freiraumkonzept und je nach Bedarf pflegen wir das Gemüsebeet, bauen ein Hochbeet oder setzen ein kleines Projekt für den Garten um.

Bei früher Anmeldung und Absprache können wir Inputs zu BNE Themen geben, wie z.B. Globale Ernährung und regionaler Lebensmittelanbau, Bodengesundheit und Kompost, Landwirtschaft und Klimawandel, Artensterben und –schutz.

Generell kann der Hammer-Garten auch außerhalb der BNE-Tage von Lehrerinnen und Lehrern sowie Betreuerinnen und Betreuern genutzt werden, um Themen unter freiem Himmel im Garten zu bearbeiten.



### Ressourcenwende – Nachhaltiger Umgang mit Dingen

Unser Einkauf in Deutschland hat Auswirkungen weltweit.

Handys zum Beispiel setzen sich aus vielen Ressourcen zusammen, die in verschiedenen Ländern abgebaut werden. In diesen Ländern führt der Abbau zu Verschmutzungen der Umwelt und oft auch zu Verletzungen von Menschenrechten. Wenn unsere Dinge kaputt gehen dann landen sie oft im Müll.

Aber wohin gehen sie dann? Und was passiert mit den Ressourcen, die in ihnen stecken?

In diesem Workshop fragen wir uns auch wie wir uns für einen nachhaltigen und gerechten Umgang mit Dingen einsetzen können.



#### Termin

**12.–30. Juni 2023** nach individueller Absprache  
Bitte bis spätestens 2. Juni anmelden!

#### Zielgruppe

GS, Sek I, Sek II  
ab 10 Jahren

#### Veranstalter

Eine-Welt Servicestelle (VAKS e.V.)

#### Veranstaltungsort

in der Schule oder an einem zentralen Ort in Siegen

#### Leitung

Lea Burwitz

#### Gruppengröße

bis 30 Personen

#### Anmeldung

**E-Mail:** lea.burwitz@vaks.info  
**Mobil:** 0163 5219551 (Mo.–Fr., 9–15 Uhr)  
**Homepage:** eineweltforumsiegen.de

#### Kosten

kostenfrei

#### Termin

12.–25. Juni 2023 nach individueller Absprache  
Bitte bis spätestens 2. Juni anmelden!

#### Zielgruppe

Sek I, Sek II, Einzelpersonen  
ab 14 Jahren

#### Veranstalter

Eine-Welt Servicestelle (VAKS e.V.) und  
Foodsharing Siegen

#### Veranstaltungsort

in der Schule oder an einem zentralen Ort in Siegen

#### Leitung

Lea Burwitz

#### Gruppengröße

10–30 Personen

#### Anmeldung

E-Mail: [lea.burwitz@vaks.info](mailto:lea.burwitz@vaks.info)

Mobil: 0163 5219551 (Mo.–Fr., 9–15 Uhr)

Homepage: [eineweltforumsiegen.de](http://eineweltforumsiegen.de)

#### Kosten

kostenfrei

### Lebensmittelverschwendung verstehen mit der Tomaten-Rallye

Die Tomaten-Rallye veranschaulicht auf lebhaft und lustige Weise den Weg einer Tomate.

Anhand von Spielfiguren und Aktionskarten verfolgen die Teilnehmerinnen und Teilnehmer das Ziel, so viele einst gepflückte Tomaten vom Strauch auf dem Teller landen zu lassen – dabei landen immer wieder Tomaten aus unterschiedlichen Gründen in der Tonne.

Die Methode dient einem lockeren Einstieg in die Themen Lebensmittelverluste und -verschwendung.

Inhaltlich gehen wir auf die globalen Komponenten und Auswirkungen der Lebensmittelverschwendung ein. Abschließend erkunden wir den Handlungsspielraum, um uns gemeinsam gegen Lebensmittelverschwendung stark zu machen.



**foodsharing**  
Siegen



### Weltverteilungsspiel

Das Weltspiel ist ein Aktionsspiel für Gruppen (Jugendliche ab 14 Jahren und Erwachsene). Es versucht, die Verteilung der Bevölkerung, des Einkommens und mehr weltweit abzubilden, um auf globale Verhältnisse und Zusammenhänge hinzuweisen.

Die Vorstellung von großen Zahlen fällt uns meistens schwer. Durch die Darstellung auf einer großen Weltkarte gelingt es mit dem Weltspiel, die Verhältnisse anschaulich aufzuzeigen und begreifbar zu machen.

Das Weltspiel macht die Verteilung der einzelnen Weltressourcen erfahrbar. Anhand von Zahlen setzen sich die Spielerinnen und Spieler mit der Weltbevölkerung, dem Welt-einkommen und dem Energieverbrauch auf der Welt auseinander und erkennen globale Zusammenhänge.



#### Termin

12.–25. Juni 2023 nach individueller Absprache  
Bitte bis spätestens 2. Juni anmelden!

#### Zielgruppe

Sek I, Sek II, Einzelpersonen  
ab 14 Jahren

#### Veranstalter

Eine-Welt Servicestelle (VAKS e.V.)

#### Veranstaltungsort

in der Schule oder an einem zentralen Ort in Siegen

#### Leitung

Lea Burwitz

#### Gruppengröße

10–30 Personen

#### Anmeldung

E-Mail: [lea.burwitz@vaks.info](mailto:lea.burwitz@vaks.info)

Mobil: 0163 5219551 (Mo.–Fr., 9–15 Uhr)

Homepage: [eineweltforumsiegen.de](http://eineweltforumsiegen.de)

#### Kosten

kostenfrei



**Termin**  
17. Juni 2023, 10–16 Uhr

**Zielgruppe**  
Familien, Einzelpersonen  
ab 10 Jahren

**Veranstalter**  
Kulturwerkstatt e.V.

**Veranstaltungsort**  
Q, Zaunstr. 1d, 57250 Netphen-Deuz

**Leitung**  
Benedikt Meurer

**Gruppengröße**  
6–12 Personen

**Anmeldung und weitere Infos**  
Homepage: [kulturwerkstatt.de](http://kulturwerkstatt.de)

**Kosten**  
30 € Minimalbeitrag  
40 € Normalbeitrag  
50 € Unterstützungsbeitrag  
(nach individueller Entscheidung)

Kinder und Jugendliche zahlen die Hälfte.

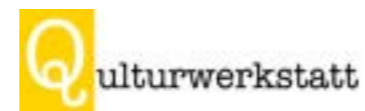


## Quann was! Upcycling im Garten

Dieser Workshop zeigt euch kreative Ideen, um ausgedienten Gegenständen und Restmaterialien im Garten ein neues Leben zu schenken und sie in die Natur(-kreisläufe) wieder einzubinden.

Selbermachen steht im Mittelpunkt des Workshops. Es entsteht Nützliches und Dekoratives für euren Garten. Dabei wird handwerkliches Know-how und gärtnerisches Fachwissen vermittelt, aber auch für einen achtsamen und nachhaltigen Umgang mit natürlichen Ressourcen sensibilisiert.

- Vormittag: Theorie und Beispiele
- Mittagspause mit Imbiss
- Nachmittag: Praxis



## Dein Escape-Game – Gestalte dein eigenes Nachhaltigkeits-Escape!

Escape Räume oder -rätsel sind an immer mehr Orten und zu immer mehr Themen verfügbar. Die Lust am Rätseln und Kobeln sind dafür genauso nötig wie der Wunsch nach einer phantasievollen Geschichte oder einem außergewöhnlichen Setting. Doch wie werden solche Escape Games eigentlich entwickelt? Und wie schwer kann es sein, so etwas selbst zu machen?

In diesem dreitägigen Workshop wollen wir ein paar Settings, Funktionsweisen und Rätsel von Escaperäumen unter die Lupe nehmen, um dann ein eigenes Konzept zu entwerfen. Die Waldritter werden zu diesem Zweck eine Vielzahl von Schlössern, Codes, Kisten und Gegenständen mitbringen, die dafür geeignet sind und auch inhaltlich mit Erfahrung und Rat zur Seite stehen. Zudem besteht natürlich auch die Möglichkeit, Dinge noch spontan zu kaufen, basteln oder umzugestalten.

Das Leit-Thema des Workshops ist „Nachhaltigkeit“ und die Fragestellung: „Wie beeinflusst meine Lebensweise die Lebensweise anderer Menschen oder kommender Generationen?“ Ausgehend von diesen Leitfragen und unseren individuellen Perspektiven auf diese Themen gehen wir in einen kreativen Prozess und versuchen, ein Szenario zu entwerfen, das diese Fragestellungen kritisch beleuchtet. Auf diese Weise entstehen sehr besondere Escape Games, die wir natürlich gegenseitig auch zu lösen versuchen.

Der Weg ist das Ziel – wenn die Ergebnisse nach drei Tagen aber grandios sind, überlegen wir gemeinsam, wie wir die entstandenen Escape-Games auch für andere zur Verfügung stellen können.



**Termin**  
23.–25. Juni 2023

**Zielgruppe**  
Einzelanmeldungen  
ab 15 Jahren

**Veranstalter**  
Kulturwerkstatt e.V.  
Kooperationspartner: Waldritter e.V.

**Veranstaltungsort**  
Q, Zaunstr. 1d, 57250 Netphen-Deuz

**Leitung**  
Sabine Scheler, Dennis Lange

**Gruppengröße**  
6–12 Personen

**Anmeldung**  
Homepage: [kulturwerkstatt.de](http://kulturwerkstatt.de)

**Kosten**  
10 € Minimalbeitrag  
15 € Normalbeitrag  
20 € Unterstützungsbeitrag  
(nach individueller Entscheidung)



**Termin**  
auf Anfrage

**Zielgruppe**  
Sek I, Sek II, Einzelpersonen

**Veranstalter**  
KlimaWelten Hilchenbach

**Veranstaltungsort**  
KlimaWelten Hilchenbach  
Es ist ebenfalls eine dezentrale Durchführung möglich.

**Leitung**  
Teresa Pešl

**Gruppengröße**  
10–30 Personen

**Anmeldung**  
E-Mail: info@teresa-pesl.de  
Mobil: 0176 66690843

**Kosten**  
kostenfrei

## Faire Kleidung – Von der Faser bis zum Weltmarkt

Vom individuellen Kleidungsverhalten (kaufen, tragen, waschen, verwerten) lässt sich auf unseren persönlichen ökologischen Fußabdruck schließen. Diesen setzen wir ins Verhältnis zum globalen Markt der Bekleidungsindustrie.

Wir betrachten nicht nur Ursprung und Herkunft pflanzlicher, tierischer und synthetischer Fasern, sondern auch deren Auswirkungen auf Menschen und Ökosysteme.

Eine Reise entlang der Lieferkette von der Baumwollpflanze bis zum fertigen Kleidungsstück veranschaulicht den nötigen Einsatz menschlicher Arbeitskraft und kostbarer, teils endlicher Ressourcen.

Der Workshop zeigt Mittel und Wege zum ökofairen Kleiderschrank sowie Handlungsansätze zum Thema Klimagerechtigkeit & Kleidung.



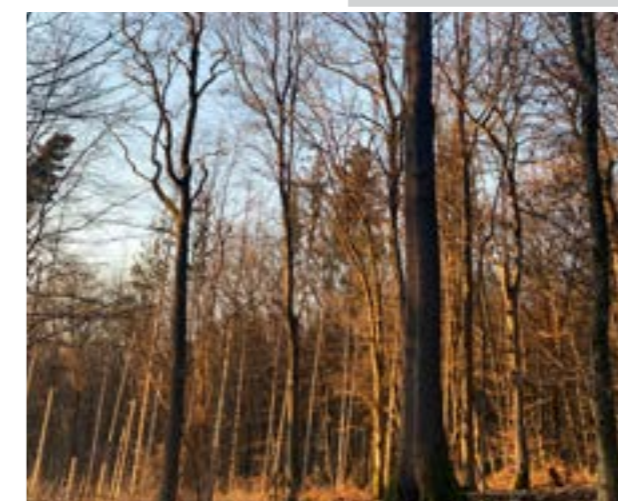
## Der Wald: Sorgenkind oder Erholungsort – Digitale Schnitzeljagd durch den Wald

Eine Einladung an alle, die sich gerne im Wald aufhalten!

Wie er als Lebensraum funktioniert, welche Gefahren der Klimawandel für den heimischen Wald mit sich bringt und wie die Waldbauern versuchen, nachhaltig die Zukunft des Waldes zu gestalten, könnt ihr hier entdecken!

Mit Hilfe des Smartphones oder Tablets könnt ihr als Gruppe spannende Quizfragen beantworten, kreative Aufgaben lösen und witzige Ideen zur Waldentwicklung erfinden. Dabei geht es mitten durch die verschiedensten Gebiete unseres Sauerländer Waldes, vorbei an spannenden und geheimnisvollen Orten, Borkenkäferkahlschlägen und wunderschöne Rastmöglichkeiten.

Bitte wetterfeste Kleidung und gutes Schuhwerk tragen!



**Termin**  
12.–30. Juni 2023 oder auf Anfrage  
Dauer ca. 3–3,5 Stunden

**Zielgruppe**  
GS, Sek I

**Veranstalter**  
Hof Belke gUG

**Veranstaltungsort**  
Hof Belke, Milstenau 41  
57439 Attendorn

**Leitung**  
Die Schnitzeljagd wird selbstständig mit Hilfe der App Biparcours durchgeführt. Diese muss auf den digitalen Endgeräten installiert sein.

**Gruppengröße**  
ganze Klassen

**Anmeldung und weitere Informationen**  
bei Claudia Belke  
E-Mail: info@hof-belke.de  
Mobil: 0177 8046121

**Kosten**  
für Schulen kostenfrei

**Termin**  
Montag, 19. Juni 2023 oder  
Dienstag, 20. Juni 2023  
Dauer ca. 3,5–4 Stunden

**Zielgruppe**  
GS, Sek I

**Veranstalter**  
Hof Belke

**Veranstaltungsort**  
Hof Belke, Milstenau 41  
57439 Attendorn

**Leitung**  
Fotografin Tanja Evers

**Gruppengröße**  
ganze Klassen

**Anmeldung**  
E-Mail: [info@hof-belke.de](mailto:info@hof-belke.de)  
Mobil: 0177 8046121

**Kosten**  
370 € pro Klasse

### Fotografie – Waldmemory: Den Formen des Waldes auf der Spur

Ganz genau geschaut und spannend fotografiert!

In diesem Workshop gehen wir mit einer professionellen Fotografin auf Motivsuche in den Wald. Aufmerksam werden wir den Wald beobachten und interessante Formen, Farben und Strukturen suchen.

Wo finden wir Linien und Kreise in der Natur? Wie ordnen wir die Formen am besten im Foto an? Spielerisch lernen wir einige Elemente der Bildgestaltung kennen und üben den fokussierten Detailblick durch aktive Sehschule und naturbezogene Achtsamkeitsübungen.

Warum lohnt es sich, beim Fotografieren mal auf dem Boden zu liegen? Jeder Teilnehmer nimmt sein Lieblingsfoto mit nach Hause.

Die Schülerinnen und Schüler sollten voll aufgeladene Tablets mitbringen, jeder arbeitet allein oder in einer Zweiergruppe.

Bitte wetterfeste Kleidung tragen!

### Fotografie – Kreativer Wald: Ein Ort voller Ideen, Möglichkeiten und spannender Bilder

Im Detail und in der aufmerksamen Beobachtung liegen spannende Strukturen, Linien, Formen und Farben verborgen.

In dem praxisorientierten Fotografie-Workshop gehen wir mit einer professionellen Fotografin auf Motivsuche in den Wald. Wir lernen Elemente der Bildgestaltung, wie zum Beispiel Linienführung oder Kontraste kennen.

Welche Wirkung hat ein starker Kontrast? Warum lohnt es sich beim Fotografieren, mal auf dem Boden zu liegen? Wir üben den fokussierten Detailblick durch aktive Sehschule und naturbezogene Achtsamkeitsübungen. Licht und Schatten, und die Einwirkung der Sonne auf die Motive werden genau betrachtet und Unterschiede anschaulich gemacht.

Die Schülerinnen und Schüler sollten voll aufgeladene Tablets mitbringen, jeder arbeitet allein oder in einer Zweiergruppe.

Bitte wetterfeste Kleidung tragen!

**Termin**  
Montag, 19. Juni 2023 oder  
Dienstag, 20. Juni 2023  
Dauer ca. 3,5–4 Stunden

**Zielgruppe**  
Sek I

**Veranstalter**  
Hof Belke gUG

**Veranstaltungsort**  
Hof Belke, Milstenau 41  
57439 Attendorn

**Leitung**  
Fotografin Tanja Evers

**Gruppengröße**  
ganze Klassen

**Anmeldung**  
E-Mail: [info@hof-belke.de](mailto:info@hof-belke.de)  
Mobil: 0177 8046121

**Kosten**  
370 € pro Klasse



#### Termin

12.–30. Juni 2023 (c.a 2 Stunden)  
nach individueller Absprache

#### Zielgruppe

Sek I, Sek II

#### Veranstalter

Kreis Siegen-Wittgenstein  
Amt für Immissionsschutz und  
Kreislaufwirtschaft

#### Veranstaltungsort

Deponie Fludersbach  
Fludersbach 301, 57074 Siegen

#### Leitung

Kai Amend, Henning Klaas

#### Gruppengröße

max. 25 Personen

#### Anmeldung

##### E-Mail:

k.amend@siegen-wittgenstein.de

h.klaas@siegen-wittgenstein.de

##### Telefon:

0271 333-2027, 0271 333-2021

#### Kosten

kostenfrei

### Besichtigung der Abfallentsorgungs- anlage Siegen-Fludersbach

Die Abfallentsorgungsanlage in Siegen-Fludersbach ist die größte Deponie im Kreisgebiet.

Anhand eines Rundgangs werden an verschiedenen Stationen Deponiegeschichte, Annahme von Erdaushub, Umladeanlagen für Bio-, Rest- und Sperrabfall, sowie Deponiegasverwertung und Sickerwasserbehandlung erläutert.



### Waldspiele für Kinder und ihre sportlichen Eltern

Zusammen mit Kindern und ihren Eltern lernen wir neue spannende Waldspiele kennen.

Landesbetrieb Wald und Holz  
Nordrhein-Westfalen



#### Termin

27. Juni 2023, 13:00–16:00 Uhr

#### Zielgruppe

GS, Sek I, Sek II, Familien und Einzelpersonen  
ab 8 Jahre

#### Veranstalter

Landesbetrieb Wald und Holz.NRW  
Regionalforstamt Siegen-Wittgenstein

#### Veranstaltungsort

Jugendwaldheim Gillerberg  
Hof Ginsberg 1, 57271 Hilchenbach

#### Leitung

Bernward Kamps

#### Gruppengröße

10–25 Personen

#### Anmeldung

E-Mail: [bernward.kamps@wald-und-holz.nrw.de](mailto:bernward.kamps@wald-und-holz.nrw.de)

Mobil: 0171 5871770 / 0175 6645829, 8:00–17:00 Uhr

#### Kosten

kostenfrei



## Zusätzliche Informationen

**NEU:** Verlängerter Zeitraum bis in die Sommerferien – für Gruppen und Privatpersonen!

**Anmeldung:** Bitte melden Sie sich / Ihre Gruppe über den jeweiligen Anbieter an.

**Hinweis zur Finanzierung:** Alle Schulen haben die Möglichkeit, die anfallenden Kosten für die Teilnahme an den in diesem Katalog vorgestellten Angeboten über das verlängerte Aktionsprogramm „Aufholen nach Corona“ (Schulbudget, Schulträgerbudget) zu finanzieren. Nähere Informationen erhalten Sie [hier](#).





Echt vielfältig.